

2025학년도 2학기 동국대학교 DUICA 주거시설 리스트

구 분	우선지정주거시설			지정주거시설
시 설 명	멀티하우스	하우스1906	홈스테이(하숙)	허브레지던스
위 치	동국대학교 후문 부근	동국대학교 후문 부근	본원 건물 부근	본원 건물 앞
통학거리	도보 5분	도보 3분	도보 5분	도보 1분
특 징	<ul style="list-style-type: none"> - 가까운 통학 거리 - 세탁실 및 주방 구비 - 층별 공용화장실 2개씩 구비 - 남자사장님·여자매니저 관리 	<ul style="list-style-type: none"> - 가까운 통학 거리 - 세탁실 및 주방 구비 - 밀반찬 제공 - 사장님 부부 관리 	<ul style="list-style-type: none"> - 가까운 통학 거리 - 식사 제공 - 조용한 환경 - 남성 전용 (신청 전 학생지원팀 담당자에게 문의 요망)	<ul style="list-style-type: none"> - 1분 이내 거리 - 세탁실 및 주방 구비 - 사장님 부부 관리 - 원내 주 4회 이상 청소로 청결 유지
이용금액(월)	33만원 ~ 52만원	35만원 ~ 45만원	70만원	34만원 ~ 55만원
DUICA학생할인	₩30,000	₩30,000	-	-
DUICA지원금	₩60,000	₩60,000	₩60,000	₩60,000
DUICA 할인적용금액(월)	24만원 ~ 43만원	26만원 ~ 36만원	64만원	28만원 ~ 49만원
구 분	층별 남녀 구분	층별 남녀 구분	남성전용	-
식사제공유무	밥	밥, 라면, 김치	1일 2회 식사 (아침, 저녁)제공	쌀
연 락 처	0507-1345-0523	0507-1371-7948	02-2260-3525	0507-1485-8996

※ 본원 학생 할인이 적용되는 주거시설은 학교지원금과 관계없이 본원 학생이면 할인금만큼의 할인 혜택을 받을 수 있습니다.

※ 주거지원 할인은 공통 ₩60,000입니다. 우선지정주거시설은 수도권(서울,경기,인천) 거주자도 신청 가능하나, 지정주거시설은 지방거주학생만 신청 가능합니다.

※ 각 시설별 최저금액과 최고금액은 옵션에 따른 차이입니다.

※ 우선지정주거시설과 지정주거시설 신청은 중복하여 신청할 수 없습니다.

기숙사 안내(지정주거시설)

멀티하우스	하우스 1906	홈스테이(하숙)	허브레지던스
-------	----------	----------	--------

D [우선지정주거시설] 멀티하우스 소개

◆ **우선지정주거시설이란?** 추가 혜택을 제공하기로 상호 협약된 주거시설입니다.

▶ 우선지정주거시설의 혜택

- 학생케어서비스 : 재실 중인 재학생의 식생활, 건강상태 등 필요 시 보호자에게 연락
- 민원신문고 : 재학생들의 주거 시 불편사항 및 건의사항을 주거시설에서 우선 수용함

▶ 정진(精進)장학의 혜택

- 정진 장학 수혜 조건(공지사항 참조)을 충족 시 다음 학기 정진 장학금 지급

- 입실률 종류** - 1인실
- 통학거리** - 도보 5분 정도 소요 (동국대학교 후문 부근)
- 각 층별 공용화장실 2개씩 구비

- 특징** - 남자사장님과 여자매니저 관리
- 청소업체를 통한 관리

- 층별 남녀 구분 식사 구비** - 동국대학교 DUICA 학생 대상 할인(3만원)
- 3,5층 남성전용, 4층 여성전용
- 밥 제공

- 시설** - 주방: 김치냉장고, 정수기, 전자레인지, 전기압력밥솥, 전기인덕션 등 각종 주방비품 구비
- 세탁기(드럼/일반), 건조기 구비
- 소방시설안전필증, 화재감지시스템(화재보험가입)
- 도난방지를 위한 각층, 각방 디지털번호키 설치, 24시간 CCTV녹화
- 개인, 공용 초고속 인터넷 및 wifi 설치, 공용화장실, 공용샤워실



옵션별 비용

방 종류	창문	샤워 시설	화장실	금액	비고
미니룸	내부 창	없음 (공용)		33만원-본원학생할인-학교지원금 = 24만원(본인부담금)	
미니룸	밖이 보이는 창			35만원-본원학생할인-학교지원금 = 26만원(본인부담금)	
샤워룸	내부 창	샤워 부스	없음 (공용)	39만원-본원학생할인-학교지원금 = 30만원(본인부담금)	
샤워룸	밖이 보이는 창			42만원-본원학생할인-학교지원금 = 33만원(본인부담금)	
원룸형	내부 창	있음		43만원-본원학생할인-학교지원금 = 34만원(본인부담금)	
원룸형	밖이 보이는 창			47만원-본원학생할인-학교지원금 = 38만원(본인부담금)	
원룸형	창문 2개(바깥, 복도)			52만원-본원학생할인-학교지원금 = 43만원(본인부담금)	

※ 샤워시설, 화장실이 없는 방은 공용화장실·샤워실을 이용합니다.

※ 문의처 : 멀티하우스 (TEL. 0507-1345-0523)

■ 홈페이지 : <https://naver.me/GWolDmd2>

■ 주 소 : 서울시 중구 퇴계로46길 3 삼광빌딩 [3,4,5층] 멀티하우스

기숙사 안내(지정주거시설)

멀티하우스	하우스1906	홈스테이(하숙)	허브레지던스
-------	---------	----------	--------

D [우선지정주거시설] 하우스1906 소개

◆ **우선지정주거시설이란?** 추가 혜택을 제공하기로 상호 협약된 주거시설입니다.

▶ 우선지정주거시설의 혜택

- 학생케어서비스 : 재실 중인 재학생의 식생활, 건강상태 등 필요 시 보호자에게 연락
- 민원신문고 : 재학생들의 주거 시 불편사항 및 건의사항을 주거시설에서 우선 수용함

▶ 정진(精進)장학의 혜택

- 정진 장학 수혜 조건(공지사항 참조)을 충족 시 다음 학기 정진 장학금 지급

입실룸 종류 - 1인실
 통학거리 - 도보 5분 정도 소요(동국대학교 후문 앞)

특징 - 사장님 부부 직접 상주하며 관리
 - 안전 및 학생케어
 - 시설관리 보장
 - 동국대학교 DUICA 학생 대상 할인(3만원)

층별 남녀 구분 - 층별로 구분
 식사 구비 - 밥, 라면(5가지), 김치

시설 - 주방 : 김치냉장고, 정수기, 전자레인지, 전기밥솥, 제빙기 등 각종 주방비품
 - 세탁기, 건조기 구비
 - 안전 및 소방시설 - 스프링클러 설치, 소화기, 화재감지시스템(화재보험가입)
 - 도난방지를 위한 도어락, CCTV설치
 - 공용샤워실·공용화장실(원룸형은 룸 내부 개인 샤워시설/화장실도 이용 가능)
 - 초고속 인터넷 설치
 - 방마다 냉장고, 침대, 책상, 의자, 수납장, 책꽂이 등 완비

옵션별 비용

방 종류	창문	샤워 시설	화장실	금액	비고
미니룸	복도 창	없음(공용)		35만원-학교지원금-본원학생할인 = 26만원(본인부담금)	
원룸형	밖이 보이는 창	있음		45만원-학교지원금-본원학생할인 = 36만원(본인부담금)	

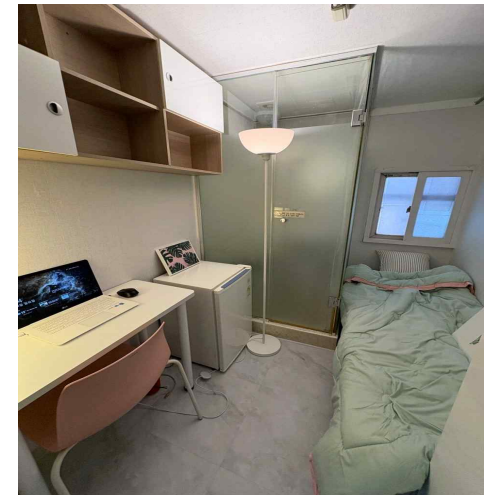
※ 샤워시설, 화장실이 없는 방은 공용화장실·샤워실을 이용합니다.

※ 문의처 : 하우스1906 (TEL. 0507-1371-7948)

▪ 홈페이지 : <https://naver.me/Fa32ds5b>

▪ 주 소 : 서울시 중구 서애로1길 35 동국빌딩 [4,5층] 하우스1906

하우스1906



기숙사 안내(지정주거시설)

멀티하우스	하우스1906	홈스테이(하숙)	허브레지던스
-------	---------	----------	--------

D [우선지정주거시설] 홈스테이(하숙)소개

◆ **우선지정주거시설이란?** 추가 혜택을 제공하기로 상호 협약된 주거시설입니다.

▶ 우선지정주거시설의 혜택

- 학생케어서비스 : 재실 중인 재학생의 식생활, 건강상태 등 필요 시 보호자에게 연락
- 민원신문고 : 재학생들의 주거 시 불편사항 및 건의사항을 주거시설에서 우선 수용함

▶ 정진(精進)장학의 혜택

- 정진 장학 수혜 조건(공지사항 참조)을 충족 시 다음 학기 정진 장학금 지급

주거형태 - 홈스테이(하숙)

입실룸 종류 - 1인실(최대 2인까지 거주가능)

통학거리 - 도보 5분 정도 소요

특징

- 가까운 통학 거리
- 여사장님 관리
- 조용한 환경
- 남성전용

식사구비 - 1일 2회 식사(아침, 저녁) 제공

시설

- 타 시설 대비 넓은 방 크기
- 와이파이 제공을 통해 빠른 인터넷 속도
- 방마다 침대, 책상, 빨래건조대, 스탠드형 옷걸이, 수납장 구성
- 세탁실, 공용화장실, 공용샤워실
- 소수 입실 통해 조용한 환경
- 여사장님의 24시간 관리
- 전자렌지, 김치냉장고, 정수기 등을 갖춘 주방시설

홈스테이(하숙)



비용

방 종류	창문	샤워 시설	화장실	금액	비고
원룸형(약 6평형)	밖이 보이는 창	없음(공용)		70만원-학교지원금 = 64만원(본인부담금)	공과금 포함

※ 샤워시설, 화장실이 없는 방은 공용화장실·샤워실을 이용합니다.

※ 문의처 : DUICA 학사관리팀 (TEL. 02-2260-3525)

▪ 홈페이지 : 없음

▪ 주 소 : 서울시 중구 동호로 25가길 19 나동 101호 [1층]

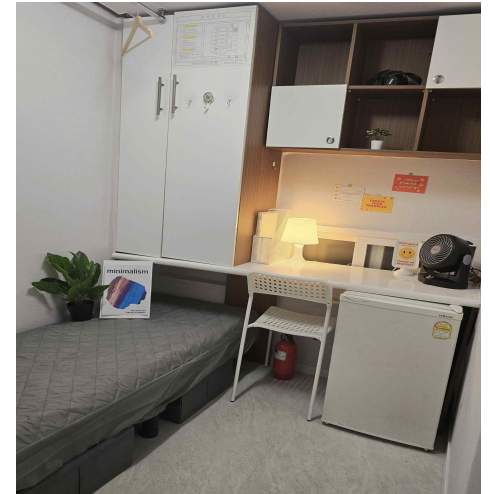
기숙사 안내(지정주거시설)

멀티하우스	하우스1906	홈스테이(하숙)	허브레지던스
-------	---------	----------	--------

D 허브레지던스 소개

- 입실룸 종류** - 1인실
- 통학거리** - 도보 정도 1분 소요
- 특징**
- 가까운 거리
 - 사장님 부부 관리
 - 청결한 주방 및 세탁실(드럼세탁기 및 건조기, 세탁세제 제공)
 - 원내 청소 주 4회 이상
- 식사 구비** - 쌀 제공
- 시설**
- 주방 : 냉장고, 정수기, 전자레인지, 전기밥솥, 인덕션, 음식물 처리기 등 각종 주방비품
 - 드럼세탁기 및 건조기 각 2대, 옥상 빨래건조 가능
 - 공용화장실, 공용샤워실(인테리어 완료)
 - 안전 및 소방시설 - 소방시설안전필증, 소화기, 화재감지시스템(화재보험가입)
 - 도난방지를 위한 도어락, CCTV 설치
 - 방마다 냉장고, 침대, 책상, 의자, 수납장, 샤워시설, 화장실 완비

허브레지던스



옵션별 비용

방 종류	창문	샤워 시설	화장실	금액	비고
미니룸	복도 창	없음(공용)		34만원~37만원-학교지원금 = 28만원~31만원(본인부담금)	
원룸	옵션별 상이	있음		45만원~55만원-학교지원금 = 39만원~49만원(본인부담금)	

※ 샤워시설, 화장실이 없는 방은 공용화장실·샤워실을 이용합니다.

※ 문의처 : 허브레지던스 (TEL. 0507-1485-8996)

▪ 홈페이지 : <https://naver.me/FO9U7jzi>

▪ 주 소 : 서울시 중구 퇴계로50길 67 [3,4층] 허브레지던스 동대점